

# 城守保養所資料館

Kimori Sanatorium Museum

## ■交通案内

駐車場はございません。  
公共交通機関を御利用ください。

【地下鉄烏丸線】国際会館駅から京都バス24系統  
終点「岩倉実相院」下車 徒歩1分

【京阪電車】出町柳駅から京都バス21・23系統  
終点「岩倉実相院」下車 徒歩1分

【叡山電車】岩倉駅から徒歩20分



〒606-0017 京都市左京区岩倉上蔵町138

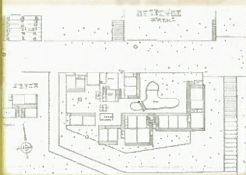
■連絡先 ※見学は予約制ですので、事前にご連絡ください。

医療法人三幸会

TEL : 075-721-1551 FAX : 075-721-1585

9:00～17:00(土日・祝日除く)

## ●若狭屋 平面図



# 城守保養所資料館

Kimori Sanatorium Museum

北岩倉大雲寺

当宅は、二代目、城守茂右衛門が社会福祉事業を目指して精神障害者方々の保養施設として昭和初期に建てられ、その当時近代的な保養施設として注目されました。精神科の保養施設としては日本で最古の施設として設立されました。

その後本格格的な治療施設として旧岩倉病院に引き継がれましたが終戦直後に、京都府の引き上げ者施設になり閉院のやむなきに至りました。

当院の生い立ち、および紆余曲折の変遷を辿った城守保養所、旧岩倉病院の古文書・資料を保存し、その歴史的背景と経過を後世に伝えていくことが今後、日本の精神医療の発展のためには重要なこと存じます。今後とも資料室の充実を図ってまいりますのでどうかよろしくご協力の程お願い申し上げます。

資料室管理者 城守 茂右衛門



●城守保養所全景 (1939年頃)



●玄関

●大雲寺本堂



●資料室

●若狭屋全景 (1939年頃)



●古文書・資料



●欄伽井



●妙見の池